

MAAD101

Más allá de lo
normalizado

¿ ¿ ¿ ¿ ? ? ? ?

QUÉ TEMAS HEMOS ABORDADO EN

MAAD 101

? ? ? ? ¿ ¿ ¿ ¿

ESTIGMAS, PREJUICIOS Y ESTEREOTIPOS

¿POR QUÉ LOS ESTIGMAS, PREJUICIOS Y ESTEREOTIPOS TRAEN CONSIGO DISCRIMINACIONES Y VIOLENCIAS?

- En este recurso exploramos los significados de los estigmas, prejuicios y estereotipos y cómo los discursos que tenemos alrededor de algunos grupos o comunidades pueden traducirse en violencias que legitiman la discriminación hacia los mismos.
- Nos permite cuestionarnos y reconocer nuestros propios estigmas, prejuicios y estereotipos para tomar acciones concretas que nos lleven a deconstruirlos y a darnos cuenta de cómo las palabras que utilizamos para referirnos a las demás personas, así como las generalizaciones que hacemos y cómo actuamos, pueden afectarlas directamente.



RELACIONES SANAS Y SEGURAS

RELACIONES Y VÍNCULOS

LIBRES DE MALTRATO, ACOSO, AMENAZA, DISCRIMINACIÓN,
VIOLENCIA SEXUAL Y VIOLENCIA DE GÉNERO

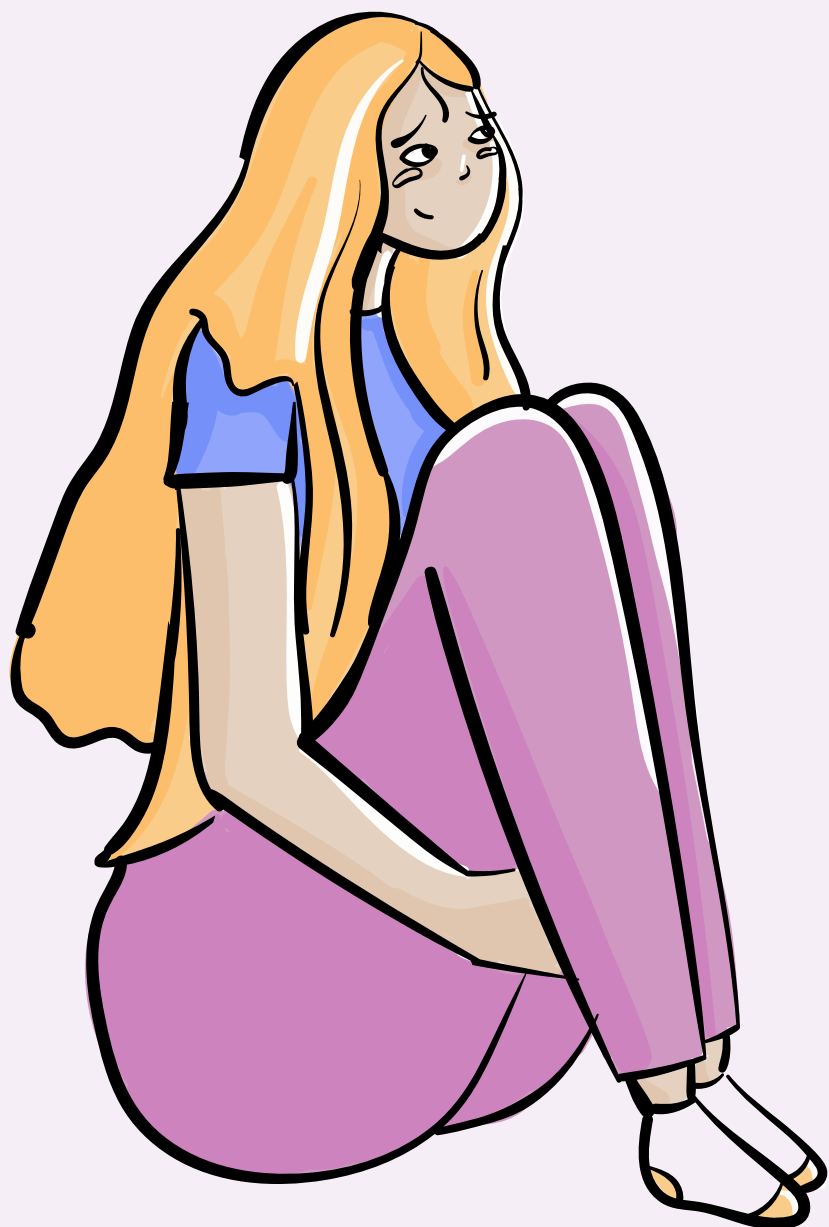


En esta infografía recogimos información sobre cómo identificar si tus vínculos o relaciones pueden estar atravesadas por conductas violentas (acá se analizaron todo tipo de relaciones, desde afectivas hasta profesionales). De igual forma, información de qué hacer en esas situaciones y cómo establecer relaciones saludables y libres de violencias.

Esta información te permitirá reconocer conductas violentas procuradas por otras personas que a veces normalizamos. Así mismo, tips para construir relaciones y vínculos basados en la comunicación, respeto y confianza.

ACOMPañAMIENTO

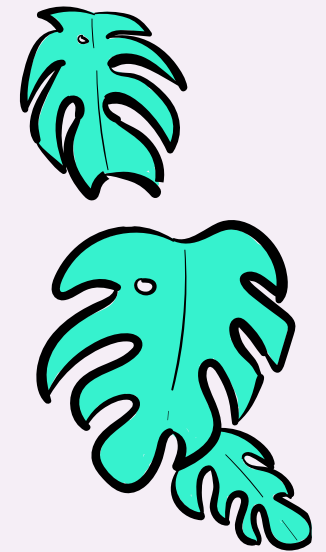
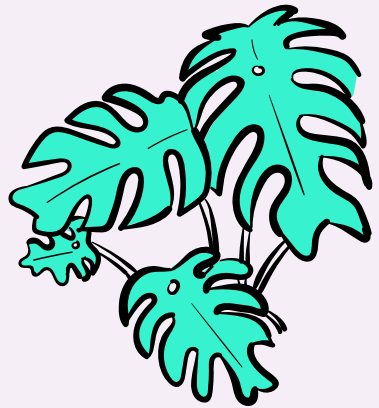
¿CÓMO PUEDO ACOMPañAR A UNA PERSONA QUE HA SIDO VÍCTIMA DE CONDUCTAS MAAD?



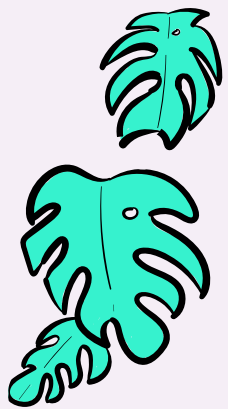
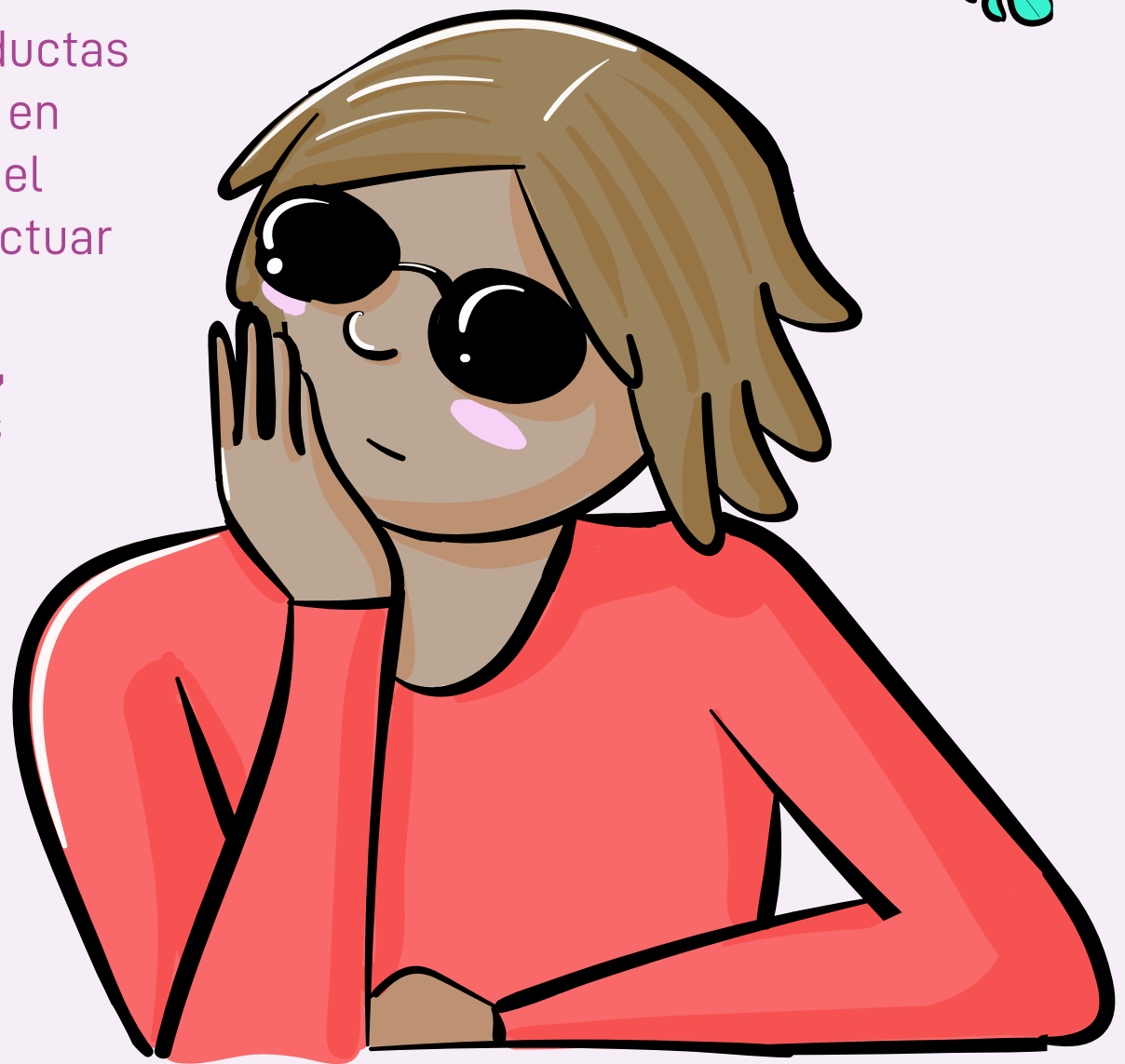
- La infografía cuenta con información relativa a cómo puedes actuar y qué cosas puedes hacer para acompañar a una persona que ha sido víctima de conductas MAAD. Muchas veces no sabemos cómo asumir un rol de acompañamiento para estas situaciones.
- Esta infografía exploró recursos que facilitan este proceso y te permiten reconocer temas como la revictimización y cómo evitar que con nuestra ayuda hagamos daño a esa persona o dificultemos su proceso.

ESPACIOS SEGUROS

LAS CONDUCTAS MAAD Y EL ENTORNO

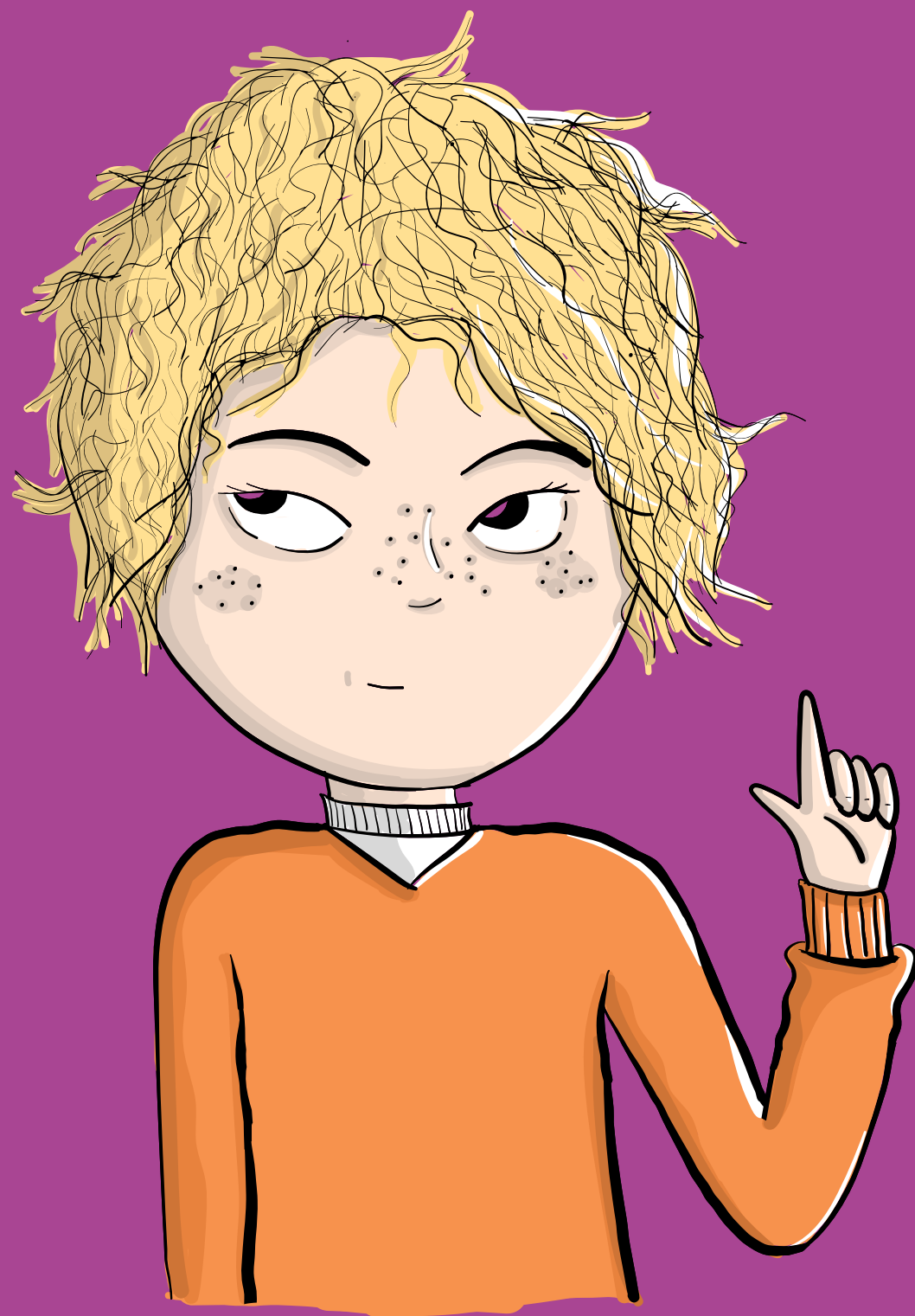


En este recurso encontrarás información de cómo evitar conductas MAAD, ya que cómo hemos visto en recursos anteriores y a lo largo del curso, muchas veces podemos actuar de manera violenta debido a la normalización de estas. Además, encontrarás una variedad de tips para crear espacios seguros en diferentes contextos y generar redes de apoyo y acompañamiento para sentirnos seguros o seguras en situaciones que pueden significar un potencial peligro.



SOBRE EL CONSENTIMIENTO

HABLEMOS DE CONSENTIMIENTO



Esta infografía nos define el concepto de consentimiento, nos brinda recursos para reconocer y deconstruir conductas que pueden ser violentas tanto para nosotros cómo para los demás. Así, nos permite generar y reconocer espacios en donde podamos sentir tranquilidad y seguridad, así como cuidarnos y cuidar a las personas a nuestro alrededor.

Finalmente, permite generar relaciones basadas en la comunicación y el respeto, las cuales serán mediadas siempre por el consentimiento, al evitar que impongamos nuestros deseos sobre los de las demás personas e identifiquemos si alguien nos está vulnerando de alguna manera.

LAS VIOLENCIAS Y SUS DAÑOS

LOS IMPACTOS Y DAÑOS QUE GENERAN LAS CONDUCTAS MAAD EN LAS PERSONAS

Este recurso aborda cómo las conductas MAAD pueden afectar a una persona en las diferentes áreas de su vida. Con esta infografía identificamos las señales de alerta que advierten que algo está pasando en la vida de las personas que están a nuestro alrededor. Reconocerlas puede permitir que ellas se acerquen a nosotros y busquen ayuda o acompañamiento en sus procesos.

Es importante recordar que las actitudes y la forma en cómo reacciona una persona frente a este tipo de situaciones depende de sus características individuales y que no debemos juzgar a nadie por la respuesta que puede tener frente a estas. La víctima perfecta no existe.



LAS CONDUCTAS MAAD

¿A QUÉ NOS REFERIMOS CUANDO HABLAMOS DE CONDUCTAS MAAD?

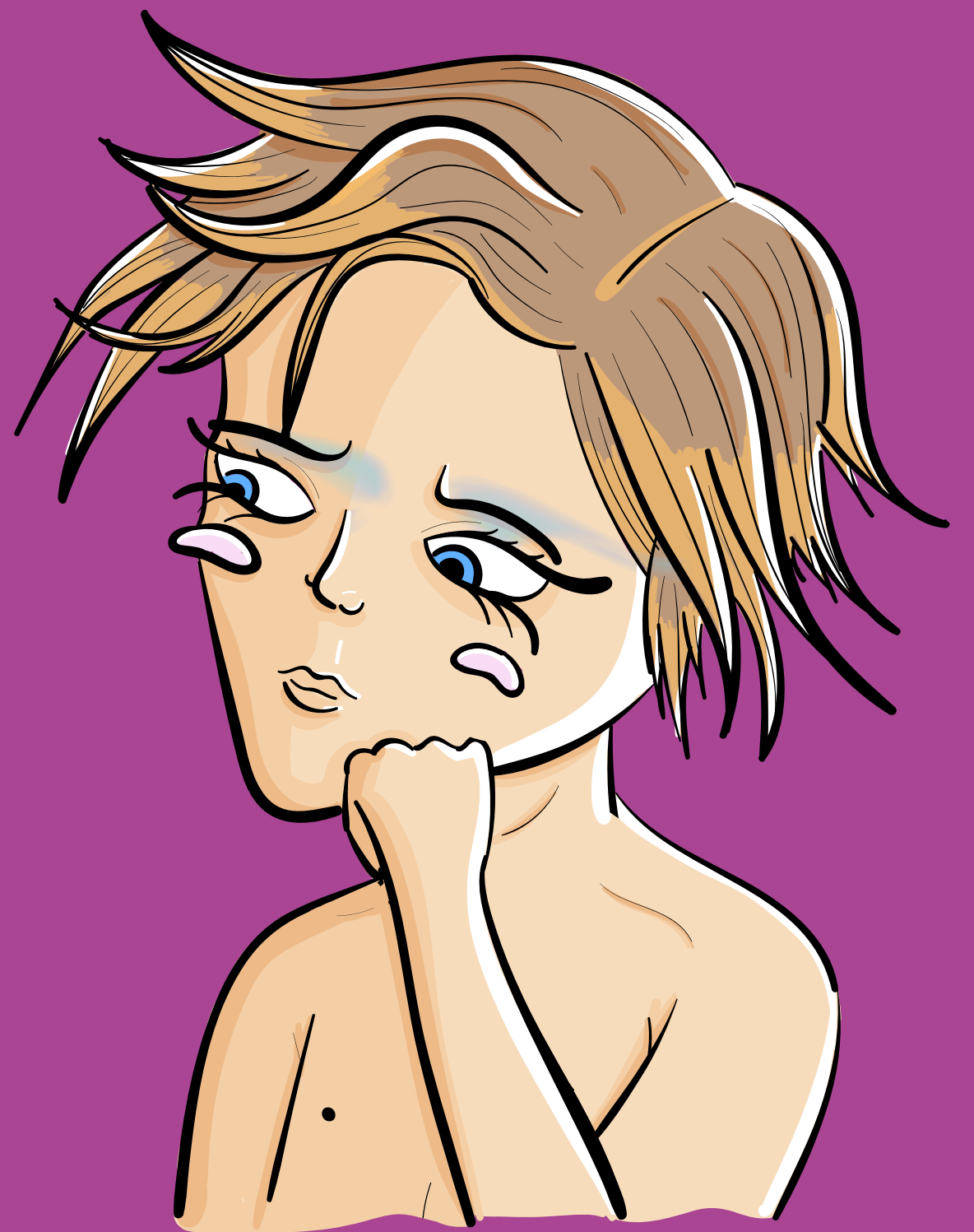
A lo largo de MAAD101: más allá de lo normalizado se explora la importancia de reconocer si en nuestro entorno se está presentando alguna conducta MAAD. En esta infografía se recorren las definiciones elaboradas en el Protocolo MAAD que, si bien no se deben entender de manera restrictiva, sí nos permiten nombrar lo que sucede en nuestros entornos.



"EL GÉNERO Y LAS VIOLENCIAS BASADAS EN GÉNERO"

¿QUÉ IMPACTO TIENE EN UNA PERSONA UNA CONDUCTA MAAD?

En este recurso se ahondó en el género como una categoría y construcción que trae consigo diferentes cargas sociales. Así mismo, se abordó el sistema sexo/género y cómo se ha construido a partir de binarismos. Todo ello, para llegar al porqué de las violencias basadas en género y aprender de las diversas categorías desarrolladas por la Corte Interamericana de Derechos Humanos y la Comisión Interamericana de Derechos Humanos, que debemos conocer cuando se abordan estas violencias.



RECURSOS PARA LO MÁS CURIOSOS

RECURSOS VARIOS PARA APRENDER SOBRE CONDUCTAS MAAD

En este catálogo encontrarás diversos materiales que puedes consultar para abordar las conductas MAAD desde los registros que más te llamen la atención. Podrás encontrar Podcast, Ted Talk, Vimeos, Series, catálogos, entre otros, seleccionados especialmente para que desde una postura crítica puedas empezar a forjar tus propias ideas sobre estos temas. Independientemente del contenido de los recursos, esperamos que estos alimenten tu curiosidad y permitan reforzar la importancia de las relaciones sanas y los espacios seguros, libres de toda discriminación y violencia.

